

IMPRESSA E8

מדריך הפעלה מקוצר

לתשומת לבכם, קריאת מדריך ההפעלה המקוצר איננה תחליף לקריאת המדריך המלא. יש לשמור חוברת זו לשימוש עתידי.



- | | | | |
|---|----------------------------------|----|---|
| 1 | מכסה המשפך למילוי באבקת קפה | 9 | מכסה המתג לקביעת דרגת הטחינה |
| 2 | משפך למילוי באבקות קפה | 10 | מתג לקביעת דרגת הטחינה |
| 3 | מיכל פולים עם מכסה לשימור הארומה | 11 | כפתור הדלקה וכיבוי (on/off) |
| 4 | מכסה מיכל המים | 12 | ערכת הקצפה (Connector System©) עם קפוצ'ינטור לקצף מעודן |
| 5 | מיכל מים | 13 | יחידת מזיגת קפה מתכווננת לגובה |
| 6 | כבל אספקת החשמל | 14 | משטח ספלים |
| 7 | מיכל עוגיות קפה משומשות | | |
| 8 | מגשית טיפטוף | | |

י. פפר בע"מ

פקס: 03-5330554

טל': 03-5335038

www.jura.co.il

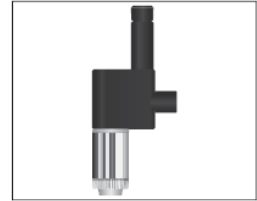
רח' מעלה החומה 9 א.ת.חדש אור יהודה

www.feffer.co.il



1 צג 2 מקשי Multi Function – הפונקציה שלו משתנה בהתאם למה שמוצג על גבי התצוגה

קפוצ'ינטור לקצף מעודן



אביזרים נלווים

צינורית מים חמים



כפית מדידה לאבקת קפה



מיכל לניקוי מערכת החלב



הדלקת המכונה

- ◀ הניחו כלי קיבול מתחת ליחידת מזיגת הקפה.
- ◀ לחצו על מקש ההפעלה (On/Off) כדי להדליק את המכונה.
- ◀ **'Welcome to JURA'**
- ◀ **'Machine is heating'**
- ◀ **'Machine is rinsing'**, המכונה תחל בשטיפה, שתיפסק באופן אוטומטי.
- ◀ המכונה מוכנה עתה לשימוש.



כיבוי המכונה

- ◀ הניחו כלי קיבול מתחת ליחידת מזיגת הקפה ומתחת לקפוצ'ינטור.
- ◀ לחצו על מקש ההפעלה (On/Off) כדי לכבות את המכונה.
- ◀ אם הכנתם קפוצ'ינו או שהקצפתם חלב, תתבקשו לנקות את מערכת החלב.
- ◀ **'Clean the milk system'**: לאחר 10 שניות תהליך הכיבוי יימשך אוטומטית.
- ◀ אם הקצפתם חלב אך לא התחלתם בניקוי מערכת החלב, תחילה תישטף מערכת החלב.
- ◀ **'Milk system is being rinsed'**
- ◀ **'Machine is rinsing'**, המכונה תחל בשטיפה, שתיפסק באופן אוטומטי.
- ◀ המכונה נכבית.



י. פפר בע"מ

פקס: 03-5330554

טל: 03-5335038

רח' מעלה החומה 9 א.ת.חדש אור יהודה

www.jura.co.il

www.feffer.co.il

כיוון המטחנה

יש לכוון את המטחנה רק במהלך פעולתה, אחרת המטחנה עלולה להינזק.
הגדרת דרגת הטחינה הינה נכונה כאשר הקפה זורם באופן רציף מיחידת המזיגה, ונוצרת שכבת קרמה עבה ועשירה.

לדוגמה: שינוי דרגת הטחינה במהלך הכנת אספרסו.

- ◀ הניחו ספל מתחת ליחידת מזיגת הקפה.
- ◀ פיתחו את מכסה המתג לקביעת דרגת הטחינה.
- ◀ לחצו על מקש האספרסו 'Espresso' כדי להתחיל בהכנה.
- ◀ סובבו את המתג לבחירת דרגת הטחינה למצב המבוקש בזמן שהמטחנה טוחנת.
- ◀ כמות המשקה שהוגדרה מראש נמזגת לתוך הספל. ההכנה מסתיימת אוטומטית.
- ◀ סיגרו את מכסה המתג לקביעת דרגת הטחינה.



הכנת משקאות – כללי

- i על הצג יופיעו 4 סוגי משקאות שניתן להכין. לחצו על המקש '>' כדי להציג משקאות נוספים.
- i ניתן להפסיק את פעולת ההכנה בכל שלב שהוא באמצעות לחיצה על מקש כלשהו.
- i ניתן לבחור את דרגת החוזק של הקפה במהלך הטחינה עבור ספל המשקה שמכילים זה עתה, וזאת באמצעות לחיצה על המקשים '<' ו- '>'.
- i ניתן לשנות את כמות המים או החלב במהלך ההכנה באמצעות לחיצה על המקשים '<' ו- '>'.
- i ניתן לתכנת הגדרות קבועות לכל המשקאות באמצעות כניסה למצב התיכנות (ראו להלן – שינוי הגדרות מוצר" או בפרק 4 במדריך המלא באנגלית Permanent settings in programming mode – Adjusting the product settings).
- i מומלץ לחמם את הספל לפני הכנת הקפה.

הכנת ריסרטו, אספרסו וקפה

הכנת ריסרטו, אספרסו וקפה מתבצעים באותו אופן, כפי שיוסבר להלן. לדוגמא: הכנת ספל קפה אחד.

- ◀ הניחו ספל מתחת ליחידת מזיגת הקפה.
- ◀ לחצו על מקש הקפה 'Coffee'.
- ◀ ההכנה תתחיל. על המסך יוצגו 'Coffee' והחוזק של הקפה. כמות המים שנקבעה מראש תימזג לתוך הספל.
- ◀ ההכנה תיפסק אוטומטית. המכונה מוכנה לשימוש חוזר.



י. פפר בע"מ

פקס: 03-5330554

טל: 03-5335038

רח' מעלה החומה 9 א.ת.חדש אור יהודה

www.jura.co.il


www.feffer.co.il

הכנת שני ספלי ריסטרטו, אספרסו או קפה

- ◀ הניחו 2 ספלים מתחת ליחידת מזיגת הקפה.
- ◀ לחצו על המקש של המשקה המבוקש (למשל: אספרסו) 'Espresso' פעמיים בתוך 1 שניה.
- ◀ ההכנה תתחיל. על המסך יוצג '2 espressi' וכמות המים שנקבעה מראש תימזג לתוך הספלים.
- ◀ ההכנה תיפסק אוטומטית. המכונה מוכנה לשימוש חוזר.




הכנת קפוצ'ינו או לאטה מקיאטו

- ◀ טיבלו את צינורית החלב במיכל עם חלב.
- ◀ אם אתם משתמשים בקפוצ'ינטור האוטומטי לקצף מעודן (אותו ניתן לרכוש בנפרד), סובבו את החוגה שעל הקפוצ'ינטור למצב הקצפת חלב .
- ◀ הניחו ספל מתחת ליחידת מזיגת הקפה ולקפוצ'ינטור.
- ◀ לחצו על מקש הקפוצ'ינו 'Cappuccino'.
- ◀ על הצג יופיע 'Cappuccino' וכמות החלב המוקצף שתוכנתה מראש תימזג לספל.
- ◀ המכונה תתחיל במזיגת הקפה בהתאם לכמות המים שנקבעה מראש.
- ◀ ההכנה תיפסק אוטומטית והמכונה מוכנה לשימוש חוזר.



כדי להבטיח פעולה תקינה של הקפוצ'ינטור לאורך זמן, יש לשטוף אותו ולנקותו מדי יום במידה ונעשה בו שימוש, כמוסבר בהמשך. ניתן למצוא מידע נוסף במדריך המלא באנגלית בפרק 5: "Maintenance – Cleaning the fine foam frother". המכונה לא תתריע בדבר הצורך בניקוי הקפוצ'ינטור.

הגדרת כמות המים בהתאם לגודל הספל

 ניתן להגדיר את כמות המים באופן קבוע, כך שבכל פעם שתכין את סוג המשקה הזה, זו תהא כמות המים שהמכונה תמזוג. לדוגמה: הגדרת כמות המים לספל קפה.

- ◀ הניחו ספל מתחת ליחידת מזיגת הקפה.
- ◀ לחצו לחיצה ממושכת על מקש הקפה 'Coffee', עד להופעת 'Enough coffee?'.
- ◀ על הצג יופיע אז 'Press button'.
- ◀ שחררו את מקש הקפה 'Coffee'. המכונה תתחיל בהכנה, והקפה יימזג אל תוך הספל.
- ◀ ברגע שיש מספיק קפה בספל, לחצו על מקש כלשהו מלבד 'Cancel'. ההכנה תיפסק.
- ◀ על הצג יופיע 'Saved' לזמן קצר. כמות המים שנקבעה מאוחסנת עתה בזיכרון. המכונה מוכנה לשימוש חוזר.



י. פפר בע"מ

פקס: 03-5330554

טל': 03-5335038

רח' מעלה החומה 9 א.ת.חדש אור יהודה

www.jura.co.il

www.feffer.co.il

תפריט התיכנות

לחצו על מקש התיכנות 'P' כדי להיכנס למצב התיכנות. ניתן לנווט בין הפריטים השונים ולשמור את ההגדרות באמצעות לחיצה על המקשים הגמישים. ניתן לתכנת את הפריטים הבאים:

הסבר	פריט משנה		הפריט בתפריט
התחילו את תכנית התחזוקה הנדרשת.	ניקוי	'Clean'	1/5
	החלפת הפילטר	'Filter' (רק אם הפילטר הופעל)	
	הסרת אבנית	'Descal' (רק אם הפילטר לא מותקן)	
	ניקוי מערכת החלב	'Clean the milk system'	
כאן ניתן להתחיל בתכנית התחזוקה הנדרשת או לברר מהי פעולת התחזוקה הדרושה.	שטיפת מערכת החלב	'Rinse the milk system'	2/5
	שטיפת מערכת הקפה	'Rinse the coffee system'	
	מידע	'Information'	
הגדירו את העדפותיכם למשקאות קפה ומים חמים.	מצב מומחה	'Expert mode'	3/5
הגדירו את השפה.	בחירת שפה	'Choose language'	4/5
הגדירו את היחידות של כמות המים.	יחידות	'Units'	
הגדירו פרק זמן לכיבוי אוטומטי.	טיימר לכיבוי	'Switch off after'	
שינוי ההגדרות לשטיפת מערכת החלב.	שטיפת מערכת החלב	'Rinse the milk system'	
התאמת דרגת הקושי של המים.	דרגת הקושי של המים	'Water hardness'	5/5

שינוי הגדרות המוצר

בפריט התיכנות 'Expert mode' ניתן להגדיר הגדרות פרטניות לכל משקאות הקפה ולמים החמים.

המוצר	חוזק הקפה	כמות	טמפרטורה
ריסטרטו, אספרסו,	8 דרגות	קפה: 15 מ"ל – 80 מ"ל	רגילה, normal, גבוהה high
קפה	8 דרגות	קפה: 25 מ"ל – 240 מ"ל	רגילה, normal, גבוהה high
2 ריסטרטו, 2 אספרסו, 2 קפה	-	קפה: הכמות שהוגדרה עבור ספל בודד - מוכפלת.	כפי שהוגדרה לספל בודד
קפוצ'ינו, לאטה מקיאטו	8 דרגות	קפה: 25 מ"ל – 240 מ"ל חלב מוקצף: 3 – 120 שניות הפוגה: 0 – 60 שניות	רגילה, normal, גבוהה high
חלב חם או מוקצף	-	חלב מוקצף: 3 – 120 שניות	רגילה, normal, גבוהה high
מים חמים	-	מים: 25 מ"ל – 450 מ"ל	נמוכה low, רגילה, normal, גבוהה high

י. פפר בע"מ

רח' מעלה החומה 9 א.ת.חדש אור יהודה טל': 03-5335038 פקס: 03-5330554
www.jura.co.il www.feffer.co.il

שינוי ההגדרות במצב התיכנות יבוצע בהתאם לשלבים הבאים. לדוגמה: שינוי דרגת החוזק של הקפה לספל בודד.

- ◀ לחצו על מקש התיכנות 'P'.
 - ◀ לחצו על המקש '>' מספר פעמים עד להופעת '3/5'.
 - ◀ לחצו על המקש 'Expert mode'.
 - ◀ לחצו על המקש של המשקה שאותו ברצונכם להגדיר. בשלב זה המשקה לא יוכן.
- i** כדי להציג משקאות מסוגים נוספים, לחצו על המקש '>' (בצד הימני התחתון של הצג).

- ◀ לחצו על המקש 'Coffee'.
- ◀ לחצו על המקש 'Coffee'.
- ◀ לחצו על מקש דרגת החוזק 'Coffee strength'.
- ◀ יוצג 'Coffee' ויופיעו דרגות החוזק האפשריות.
- ◀ לחצו על המקש '>' או '<' כדי לשנות את הגדרת דרגת החוזק.
- ◀ לחצו על מקש השמירה בזיכרון 'Save'.
- ◀ על המסך יופיע לזמן קצר 'Saved'.
- ◀ לחצו על המקש 'L' למשך 2 שניות כדי לצאת ממצב התיכנות.

שטיפת המכונה

ניתן להתחיל פעולת שטיפה של המכונה באופן ידני בכל עת.

◀ הניחו כלי קיבול מתחת ליחידת מזיגת הקפה.

- ◀ לחצו על מקש התיכנות 'P'.
- ◀ לחצו על המקש '>'.
- ◀ לחצו על המקש 'Rinse the coffee system' כדי להתחיל בשטיפה.



◀ מים יוזרמו דרך יחידת מזיגת הקפה. השטיפה תיפסק אוטומטית. 'Machine is rinsing'

שטיפת הקפוצ'ינטור

- ☐ לאחר כל שימוש בחלב, המכונה תתריע בדבר הצורך בשטיפת הקפוצ'ינטור.
- ☐ ההוראות שלהלן חלות הן על הקפוצ'ינטור לקצף מעודן והן על הקפוצ'ינטור האוטומטי.

◀ **תנאי מקדים:** על המסך מופיע 'Rinse the milk system'

י. פפר בע"מ

פקס: 03-5330554

טל: 03-5335038

רח' מעלה החומה 9 א.ת. חדש אור יהודה

www.jura.co.il

www.feffer.co.il



- ◀ הניחו כלי קיבול מתחת לקפוצ'ינטור.
- ◀ לחצו על מקש התיכנות 'P:'.
◀ לחצו על המקש '>'.
◀ לחצו על המקש 'Rinse the milk system' כדי להתחיל בשטיפה.
- ◀ 'Milk system is being rinsed', הקפוצ'ינטור נשטף. השטיפה תיפסק אוטומטית.

ניקוי הקפוצ'ינטור

כדי להבטיח את פעולתו התקינה של הקפוצ'ינטור, יש לנקותו באופן שוטף מדי יום אם נעשה שימוש בחלב. המכונה לא תתריע בדבר הצורך לניקוי של הקפוצ'ינטור. ההוראות שלהלן חלות על הקפוצ'ינטור לקצף מעודן ועל הקפוצ'ינטור האוטומטי.

אזהרה

שימוש בחומר ניקוי לא מתאים עשוי להזיק למכונה או שעלול להותיר שאריות במים. יש להשתמש אך ורק במוצרי התחזוקה והניקוי המקוריים מתוצרת JURA.
לרכישת השמפו לניקוי הקפוצ'ינטור אנא פנו ליבואן, י. פפר בע"מ, או למשווקים המורשים.

תנאי מקדים: על הצג מופיע 'Rinse the milk system'

- ◀ לחצו על מקש התיכנות 'P:'.
◀ לחצו על המקש 'Clean the milk system'.
◀ 'Clean the milk system'.
◀ לחצו על המקש "התחל" 'Start'.
◀ לחצו על המקש "המשך" 'Next'.

'Clean the milk system' / 'Milk system cleaner'

- ◀ הוציאו את צינורית החלב ממכל החלב או מקרטון החלב.
- ◀ מלאו את החלק הקדמי במיכל לניקוי מערכת החלב בשמפו לניקוי הקפוצ'ינטור עד לסימון

התחתון

- ◀ הוסיפו למיכל הניקוי מים עד לסימון העליון.
- ◀ הניחו את מיכל הניקוי מתחת לקפוצ'ינטור.



- ◀ אם אתם משתמשים בקפוצ'ינטור המקצועי, כווננו את החוגה למצב "חלב מוקצף" .


- ◀ חברו את צינורית החלב אל מיכל הניקוי.

- ◀ לחצו על המקש "המשך" 'Next'.

'Milk system is being cleaned' יופיע על הצג, והקפוצ'ינטור וצינורית החלב עוברים

תהליך ניקוי.

- ◀ במהלך ההפוגה הקצרה הראשונה, סובבו את החוגה של הקפוצ'ינטור המקצועי למצב

"חלב" .



י. פפר בע"מ

פקס: 03-5330554

טל: 03-5335038

רח' מעלה החומה 9 א.ת.חדש אור יהודה

www.jura.co.il

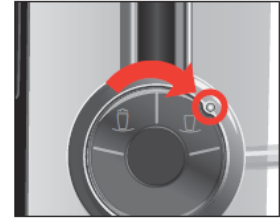
www.feffer.co.il

'Clean the milk system'

- ◀ שיטפו את מיכל הניקוי במים ביסודיות ומלאו את החלק הקדמי שלו ב- 250 מ"ל מים.
- ◀ הניחו את מיכל הניקוי בחזרה מתחת לקפוצ'ינטור וחברו אליו את צינורית החלב.

- ◀ לחצו על המקש "המשך" "Next".

'Milk system is being cleaned', הקפוצ'ינטור וצינורית החלב עוברים תהליך שטיפה. מסך ההתחלה יוצג, והמכונה מוכנה עתה לשימוש.

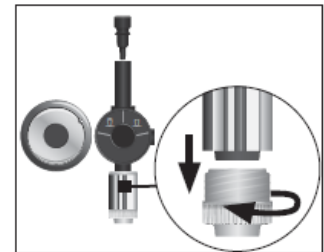


פירוק הקפוצ'ינטור לצורך ניקוי

כדי להבטיח את פעולתו התקינה של הקפוצ'ינטור, יש לפרק אותו ולנקותו **באופן שוטף מדי יום** אם נעשה שימוש בחלב. המכונה **לא תתיע** בדבר הצורך לפרק ולשטוף של הקפוצ'ינטור.

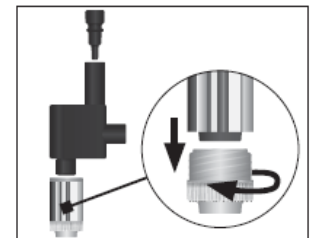
הקפוצ'ינטור האוטומטי לקצף מעודן

- ◀ הפרידו את צינורית החלב מהקפוצ'ינטור ושטפו אותה ביסודיות מתחת לזרם מים.
- ◀ הפרידו בעדינות את הקפוצ'ינטור מערכת ההקצפה (Connector System©) בסיבוב קל.
- ◀ פרקו את הקפוצ'ינטור לחלקיו כמתואר באיור.
- ◀ שטפו את כל החלקים היטב מתחת לזרם מים. במידה ויש שאריות של חלב קרוש, יש קודם כל להשרות למספר דקות את החלקים בתמיסה של 250 מ"ל מים קרים ופקק אחד של השמפו לניקוי הקפוצ'ינטור, ואז לשטוף אותם במים ביסודיות.



הקפוצ'ינטור לקצף מעודן

- ◀ חברו את הקפוצ'ינטור בחזרה לערכת ההקצפה (Connector System©).



י. פפר בע"מ

פקס: 03-5330554

טל': 03-5335038

רח' מעלה החומה 9 א.ת.חדש אור יהודה

www.jura.co.il

www.feffer.co.il

החלפת הפילטר

אם הנכם משתמשים בפילטר CLARIS Smart אין צורך לבצע הסרת אבנית מן המכונה.

◀ לאחר הפקת 50 ליטר מים או לאחר חודשיים של שימוש, הפילטר מאבד מיעילותו. על התצוגה תופיע באופן אוטומטי תזכורת להחלפת הפילטר.



◀ אם הפילטר לא הופעל, לא תופיע הודעה בדבר הצורך להחליפו.



תנאי מקדים: על צג ההתחלה, נדלק הסמל של הפילטר בתחתית המסך בצבע אדום.

◀ הניחו כלי קיבול גדול (בנפח של לפחות 300 מ"ל) מתחת לקפוצ'ינטור.

◀ הפרידו את מיכל המים מן המכונה ורוקנו אותו.

◀ לחצו על המקש "התחל" **'Start'**.

◀ לחצו שוב על המקש "התחל" **'Start'**.

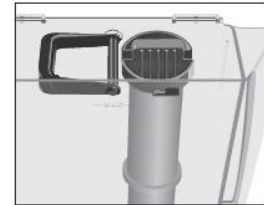
'Change filter'

◀ סובבו את המחסנית של הפילטר בניגוד לכיוון השעון והוציאו אותו יחד עם המאריך מתוך מיכל המים.

◀ התאימו את המאריך של המחסנית מעל למחסנית של הפילטר CLARIS Smart החדש.

◀ התקינו את הפילטר החדש עם המאריך במיכל המים.

◀ סובבו את המחסנית של הפילטר בכיוון השעון עד שייכנס למקומו בהישמע צליל נקישה



◀ מלאו את מיכל המים במי ברז קרים וטריים והחזירו אותו למקום.

'Saved' יופיע על הצג לזמן קצר. המכונה הבחינה באופן אוטומטי בכך שהחלפתם לפילטר חדש.

'Filter is being rinsed', מים יזרמו דרך הקפוצ'ינטור. השטיפה תיפסק באופן אוטומטי. המכונה מוכנה עתה לשימוש.

i צבע המים עשוי להיות עכור במקצת. אין בכך סיכון בריאותי ואין לכך השפעה על הטעם.

ניקוי המכונה

לאחר הפקת 180 ספלי קפה או ביצוע 80 מחזורי שטיפה בהדלקת המכונה, המכונה תתריע שיש לנקותה.

אין להשתמש בחומר ניקוי לא מתאים, שכן הדבר עלול להזיק למכונה ו/או להותיר שאריות במים. יש להשתמש אך ורק במוצרי התחזוקה והניקוי מתוצרת JURA.

אזהרה

תהליך הניקוי נמשך כ- 20 דקות.

i אין להפריע או להפסיק את מהלך פעולת הניקוי שכן איכות הניקוי תיפגע.

לרכישת טבליות לניקוי אנא פנו ליבואן, י. פפר בע"מ או לאחד המשווקים המורשים.

תנאי מקדים: על הצג תופיע התרעה בדבר ניקוי המכונה **'Clean machine'**.

י. פפר בע"מ

פקס: 03-5330554

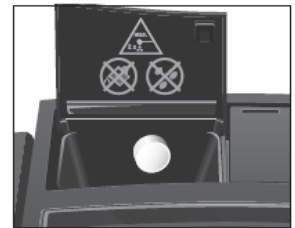
טל': 03-5335038

רח' מעלה החומה 9 א.ת.חדש אור יהודה

www.jura.co.il

www.feffer.co.il

- ◀ לחצו על מקש התיכנות 'P'.
- ◀ לחצו על המקש "התחל" 'Start'.
- ◀ לחצו על המקש "המשך" 'Next'.
- ◀ 'Empty coffee grounds container'
רוקנו את מגשית הטיפטוף ואת מיכל עוגיות הקפה והחזירו אותם למקומם.
- ◀ 'Clean'
הניחו כלי קיבול מתחת ליחידת מזיגת הקפה.
- ◀ לחצו על המקש "המשך" 'Next'.
- ◀ 'Machine is being cleaned', מים יוזרמו דרך יחידת מזיגת הקפה.
'Add cleaning tablet'
הפעולה תיפסק, על הצג יופיע
- ◀ פיתחו את המכסה של משפך המילוי באבקת הקפה.
- ◀ הכניסו למשפך המילוי טבלית ניקוי של JURA.
- ◀ סיגרו את המכסה של המשפך.
- ◀ לחצו על המקש "המשך" 'Next'.
- ◀ 'Machine is being cleaned', מים יוזרמו דרך יחידת מזיגת הקפה מספר פעמים לסירוגין. הפעולה תיפסק אוטומטית.
- ◀ 'Empty coffee grounds container'
רוקנו את מגשית הטיפטוף ואת מיכל עוגיות הקפה והחזירו אותם למקומם.
פעולת הניקוי הסתיימה והמכונה מוכנה שוב לשימוש.



הסרת אבנית

במהלך הזמן מצטברות במכונה שאריות של אבנית. במקרה הצורך, המכונה תתריע באופן אוטומטי שיש לבצע פעולה של הסרת אבנית. מידת ההצטברות של האבנית תלויה בדרגת הקושי של המים.

זהירות

- ◀ יש למנוע מגע של מסיר האבנית עם העיניים והעור, שכן עלול להיגרם גירוי.
- ◀ במקרה של מגע עם העור, יש לשטוף באופן מיידי תחת מים זורמים.
- ◀ במקרה של מגע של החומר בעיניים, יש לפנות לרופא.



זהירות

- שימוש בחומר לא מתאים להסרת האבנית עשוי להזיק למכונה או שעלול להותיר שאריות במים.
- ◀ יש להשתמש אך ורק במוצרי התחזוקה והניקוי מתוצרת JURA.



אזהרה

- אין להפסיק את מהלך פעולת הסרת האבנית שכן המכונה עלולה להינזק.
- יש לאפשר לתהליך הסרת האבנית להסתיים ללא כל הפרעה.

אזהרה

- יש למנוע התזה או טיפטוף של מסיר האבנית על פני משטחים רגישים. במקרה של התזה, נגבו באופן מיידי.

י. פפר בע"מ

פקס: 03-5330554

טל': 03-5335038

רח' מעלה החומה 9 א.ת.חדש אור יהודה

www.jura.co.il

www.feffer.co.il



הסרת האבנית נמשכת כ- 40 דקות.
 לרכישת טבליות להסרת אבנית אנא פנו ליבואן י. פפר בע"מ או לאחד המשווקים המורשים.
 במידה והפילטר **CLARIS Smart** מותקן ומופעל אין צורך לבצע פעולת הסרת אבנית.

תנאי מקדים: על המסך מופיעה התרעה בדבר הסרת אבנית 'Decalcify machine'.

- ◀ לחצו על מקש התיכנות 'P'.
- ◀ לחצו על המקש "התחל" 'Start'.
- ◀ לחצו על המקש "המשך" 'Next'.
- ◀ 'Empty drip tray'
- ◀ רוקנו את מגשית הטיפטוף ואת מיכל עוגיות הקפה והחזירו אותם למקומם.
- ◀ 'Agent in tank'
- ◀ הפרידו את מיכל המים מן המכונה ורוקנו אותו.
- ◀ המיסו לחלוטין את תוכנה של מחסנית אחת (3 טבליות להסרת אבנית של JURA) לתוך מיכל המכיל 500 מ"ל מים פושרים. הדבר עשוי להימשך מספר דקות.
- ◀ שיפכו את התמיסה לתוך מיכל המים הריק והחזירו את המיכל חזרה למכונה.
- ◀ הניחו כלי קיבול מתחת לקפוצ'ינטור.
- ◀ לחצו על המקש "המשך" 'Next'.
- ◀ 'Machine is being descaled', מים יזרמו דרך הקפוצ'ינטור מספר פעמים לסירוגין.
- ◀ השטיפה תיפסק באופן אוטומטי, ועל הצג יופיע 'Empty drip tray'.
- ◀ רוקנו את מגשית הטיפטוף ואת מיכל עוגיות הקפה והחזירו אותם למקומם.
- ◀ 'Fill water tank.'
- ◀ הפרידו את מיכל המים מן המכונה ושיטפו אותו ביסודיות במים.
- ◀ מלאו את מיכל המים במי ברז קרים והחזירו אותו למקומו.
- ◀ לחצו על המקש "המשך" 'Next'.
- ◀ הניחו כלי קיבול מתחת לקפוצ'ינטור וכלי נוסף מתחת ליחידת מזיגת הקפה.
- ◀ 'Machine is being descaled', פעולת הסרת האבנית תימשך.
- ◀ השטיפה תיפסק באופן אוטומטי, ועל הצג יופיע 'Empty drip tray'.
- ◀ רוקנו את מגשית הטיפטוף ואת מיכל עוגיות הקפה והחזירו אותם למקומם.
- ◀ פעולת הסרת האבנית הסתיימה והמכונה מוכנה שוב לשימוש.



אם תהליך הסרת האבנית נפסק באופן בלתי צפוי, יש לשטוף את מיכל המים ביסודיות.



י. פפר בע"מ

פקס: 03-5330554

טל': 03-5335038

רח' מעלה החומה 9 א.ת.חדש אור יהודה

www.jura.co.il

www.feffer.co.il

מידע בטיחותי

- אסור למלא את המכונה בקפה נמס, באבקת שוקו או בקפה בטעמים או מצופה סוכר.
- אסור למלא את מיכל המים במים חמים או רותחים, במים מינרליים או בנוזל אחר מלבד מים.
- השגח על ילדים בעת השימוש במכשירי חשמל.
- השימוש במכונת הקפה ייעשה רק על ידי אדם מיומן בשימוש בה.
- לעולם אל תשתמש במכונת קפה פגומה או במכונת קפה בעלת כבלים חשמליים פגומים.
- אם יש חשד לתקלה, כגון ריח שרוף, יש לנתק את המכונה מאספקת החשמל.
- אסור לטבול את מכונת הקפה במים.
- אין לחשוף את המכונה לפגעי מזג האוויר (גשם, שלג, סופות אבק, אור שמש ישיר וכו').
- לעולם אין לגעת במכונה בידיים רטובות או בחלקיה החמים (יחידת מזיגת הקפה או צינורית המים החמים).
- התקן את המכונה על משטח יציב ומאוזן העמיד בפני מים שעלולים לדלוף. לעולם אל תניח אותה על משטח חם (כגון תנור בישול).
- שים לב כי המכונה מותקנת במקום שאינו נגיש לילדים או לחיות מחמד. השימוש במכונה לילדים, או לאנשים בעלי מגבלה מנטאלית, נפשית או גופנית תיעשה רק בהשגחתו של מבוגר כשיר.
- כדי לנתק את המכונה בביטחה מאספקת החשמל, קודם כל יש לכבות את המכונה בלחיצה על מקש ההדלקה/הכיבוי.
- אם אינך משתמש במכונה במשך פרק זמן ארוך (כגון: עקב יציאה לחופשה) נתק תמיד את התקע מן החשמל.
- לפני ניקוי המכונה, יש לכבותה בלחיצה על מקש ההדלקה/הכיבוי, ולאפשר לחלקים השונים במכונה להתקרר לפני שמפרידים אותם מן המכונה לצורך ניקוי. הניקוי של גוף המכונה ייעשה באמצעות מטלית לחה (לא רטובה).
- אל תמשוך בכבל החשמל או במכונה עצמה כדי לנתק את התקע מן השקע.
- אין לפתוח או לנסות לתקן את המכונה בעצמך! על כל תיקון להתבצע אך ורק ע"י טכנאי מוסמך של י. פפר בע"מ תוך שימוש בחלפים ובאביזרים מקוריים.
- שים לב כי לא קיימת סכנה של מעידה בשל הכבל החשמלי.
- אין להכניס את המכונה או חלק כלשהו ממנה במדיח כלים.
- יש להתקין את המכונה במיקום בו יש זרימת אויר טובה על מנת למנוע חימום יתר של המכונה.
- מומלץ לחבר את המכונה ישירות לשקע החשמל, ולא להשתמש במעבירים או בכבל הארכה.
- אם פתיל הזינה ניזוק, כדי למנוע סיכון, יש להחליפו רק במעבדת שירות המאושרת ע"י היצרן/יבואן.

בדיקת המתח

וודאו שהמתח החשמלי שהוגדר במפעל והמצוין במדבקה שבבסיס המכונה, אכן תואם את המתח הנהוג בישראל (220V).

בדיקת הנתוך החשמלי

המכונה מופעלת בזרם של 10 אמפר. וודא כי לנתוך החשמלי אכן יש את הקיבולת המתאימה.

י. פפר בע"מ

פקס: 03-5330554

טל: 03-5335038

רח' מעלה החומה 9 א.ת.חדש אור יהודה

www.jura.co.il

www.feffer.co.il