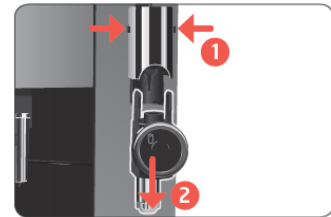


S8 פירוק וניקוי הקפוצ'ינטור

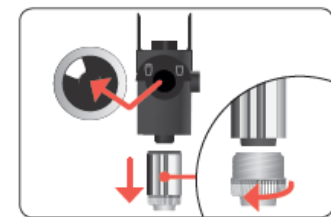
במצבים בהם לא מופק מספיק קצף או שיש התזה מהקפוצ'ינטור, יש לפרק ולנקות את הקפוצ'ינטור.

i מומלץ לפרק ולנקות את הקפוצ'ינטור **לפחות פעם בשבוע**.

- ◀ הפרידו את צינורית החלב מיחידת המזיגה ושיטפו אותה ביסודיות מתחת לזרם מים.
- ◀ הפרידו את הקפוצ'ינטור מן המכונה.

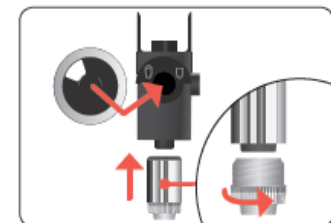


- ◀ פרקו את הקפוצ'ינטור למרכיביו.
- ◀ שיטפו את כל החלקים היטב בזרם מים. אם יש שאריות של חלב קרוש, השרו תחילה את החלקים במשך מספר דקות בתמיסה של 250 מ"ל מים קרים ומנה אחת של הכדוריות לניקוי מערכת החלב. לאחר מכן שיטפו את החלקים במים ביסודיות.



- ◀ הרכיבו בחזרה את הקפוצ'ינטור.

i וודאו שכל החלקים מחוברים כראוי ומהודקים זה לזה.



- ◀ חברו מחדש את הקפוצ'ינטור למערכת החלב.

